



Transmisores de presión modulares,
precisos y resistentes SmartLine
al menor costo de propiedad



Honeywell: Innovación y Experiencia

A la hora de enfrentar requisitos de aplicación de instrumentos de campo exigentes, los técnicos industriales en el mundo confían en Honeywell. Honeywell cuenta con años de experiencia y conocimiento en plantas de proceso que se reflejan en una mayor eficiencia, mayor seguridad y mayor calidad de producto.

Honeywell posee una gran trayectoria en el lanzamiento de productos que ofrecen mediciones y controles de procesos precisos y confiables. Nuestro catálogo de transmisores de presión no sólo cumple esa premisa sino que le permite a los fabricantes reducir los costos totales de instalación y mejorar la eficiencia del proceso.

Mediante una integración y visualización de avanzada, nuestro sistema de medición de presión inteligente le permite a Experion PKS captar la información de todo el proceso. Y, sin importar la ubicación de sus operaciones, el soporte técnico oportuno y experimentado de Honeywell está siempre a su alcance y conveniencia.



Redefiniendo la inteligencia: Un nuevo nivel de medición de presión

El sistema de medición de presión inteligente SmartLine® de Honeywell ofrece un nuevo estándar para un rendimiento óptimo en medioambientes de proceso severos con los primeros transmisores de presión modulares más resistentes de la industria. El transmisor de presión SmartLine brinda valor total en todo el ciclo de vida de la planta, desde su construcción y operaciones hasta su mantenimiento. Con un mejor rendimiento, diseño modular, display de avanzada y las mejores características de integración disponibles al utilizar Experion® PKS, Honeywell le permite a sus clientes reducir los costos del proyecto y el tiempo de operación, eliminar tiempo de reposo no previsto, mejorar la calidad del producto, reducir el inventario de repuestos y disminuir el tiempo de reparación.

- La estabilidad y rendimiento óptimos en la industria permite ahorrar materiales en el proceso y mejorar la calidad del producto
- Un diseño modular innovador simplifica el proceso en todo el ciclo de vida, desde reducir los costos de compra, flexibilizar las modificaciones posteriores al inicio hasta reducir los costos de mantenimiento e inventario al eliminar el número de repuestos requerido y simplificar los recambios y actualizaciones de los módulos.
- Una interface del transmisor de gran calidad con un display de avanzada, configuración local y el software Field Device Manager de Honeywell le permite a los operarios realizar las tareas de forma más eficiente, solucionar problemas y evitar errores sin la necesidad de un dispositivo manual.
- La integración del sistema de control Unique Smart Connection Suite ofrece mensajería en el transmisor, indicación de modo de mantenimiento y alerta contra alteraciones para mejorar el tiempo en campo al reparar y controlar la comunicación, evitar las interrupciones de la unidad y aumentar la eficiencia de los empleados.

Planificación del proyecto

Reduce los costos iniciales y proporciona flexibilidad en las modificaciones posteriores al inicio

Mantenimiento

Reduce los costos totales de mantenimiento, disminuye el tiempo de reparación y aumenta la seguridad

Inicio y puesta en marcha

Reduce el tiempo de inicio del proyecto

Operaciones

Reduce los costos de operación, disminuye el tiempo de reposo no planificado y mejora la calidad del producto



El producto adecuado para su aplicación

La serie SmartLine de Honeywell comprende desde transmisores de sellos remotos, de presión manométrica, diferencial y absoluta a transmisores multivariables y transmisores bridados (de nivel) como así también indicadores remotos. Sin importar la aplicación, Honeywell posee el instrumento adecuado para satisfacer su rendimiento y cumplir con sus requisitos de costos.



Optimizando los mejores transmisores en la industria

Honeywell continúa mejorando el rendimiento y valor a largo plazo de sus productos de campo. Las características innovadoras hacen de la línea de transmisores más rentable, más precisa y más confiable un producto aún mejor.

Los transmisores Honeywell son reconocidos por su rendimiento y precisión sin igual. En el presente, la serie SmartLine realza estas cualidades aún más por medio de un rendimiento total líder en la industria:

- Estabilidad del transmisor — hasta 0,01% de span (alcance) por año durante diez años
- Precisión de referencia — hasta 0,0375% de span con span opcional de 0,025%
- Error probable total de hasta 0,12%
- Tiempo de respuesta — hasta 80mS
- Compensación de temperatura y presión estática incorporadas
- Rango/Regulación mínima de hasta 400:1
- Características del display local inigualables
- Capacidades externas de configuración, ajuste cero y span
- Conexiones eléctricas insensibles a la polaridad
- Diagnóstico completo incorporado
- Diseño de doble sello integral para mayor seguridad de acuerdo con ANSI/NFPA 70-202 y ANSI/ISA 12.27.0
- Valoración de presión estática única en el mundo- 4500psig con opción de hasta 6000psig
- Cumplimiento total de los requisitos de SIL 2/3 como norma
- Garantía de 15 años disponible
- Múltiples niveles de rendimiento disponibles: ST 800 y ST 700



Características del SmartLine

- Diseño modular
- Configuración e interface del transmisor
- Insensibilidad a la polaridad
- Integración del sistema de control Smart Connection Suite



Diseño modular

Todos los transmisores de presión SmartLine tienen un diseño modular, lo que facilita cambiar el hardware, agregar indicadores, cambiar los módulos electrónicos o incluso medir los cuerpos sin afectar el funcionamiento general o incidir en la aprobación de las certificaciones de los mismos.

Con los módulos plug-in (adicionales) los usuarios pueden agregar o actualizar fácilmente:

- Un display digital básico o de avanzada según los requerimientos de sus aplicaciones
- Módulos de comunicación intercambiables en campo para utilizar comunicaciones HART, Honeywell Digital Enhanced (DE), FOUNDATION fieldbus o Profibus
- Placas terminales cableadas para aplicaciones antirayos, estándar o de avanzada
- Configuración local de tres teclas

Sólo toma unos minutos cambiar las piezas electrónicas, incluso en pleno funcionamiento en campo sin necesidad de recalibración. De esta forma, se reduce el tiempo requerido para remover un sensor de un conducto o red en procesos altamente críticos.

Principalmente, la modularidad exclusiva de Honeywell disminuye los requisitos de inventario y reduce los costos generales de operación.

Configuración e interface del transmisor

Una interface del transmisor de gran calidad con un display de avanzada y configuración local le permite a los operarios realizar las tareas de forma más eficiente, solucionar problemas y evitar errores sin la necesidad de un dispositivo manual.

Display de gráficos LCD de avanzada:

- Hasta ocho pantallas separadas con tres formatos que cumplen con los requisitos exclusivos del display: variables de proceso, gráficos de barra y tendencias
- Colección completa de unidades técnicas con la capacidad de agregar unidades personalizadas
- Tiempo de rotación configurable en pantalla
- Admite múltiples lenguajes
- Dos indicaciones de diagnóstico
- Ajustes de posición a 90 grados para facilitar las posiciones de montaje
- El modo raíz cuadrada del display debe ajustarse de manera separada de la señal de salida de 4-20 mA CC

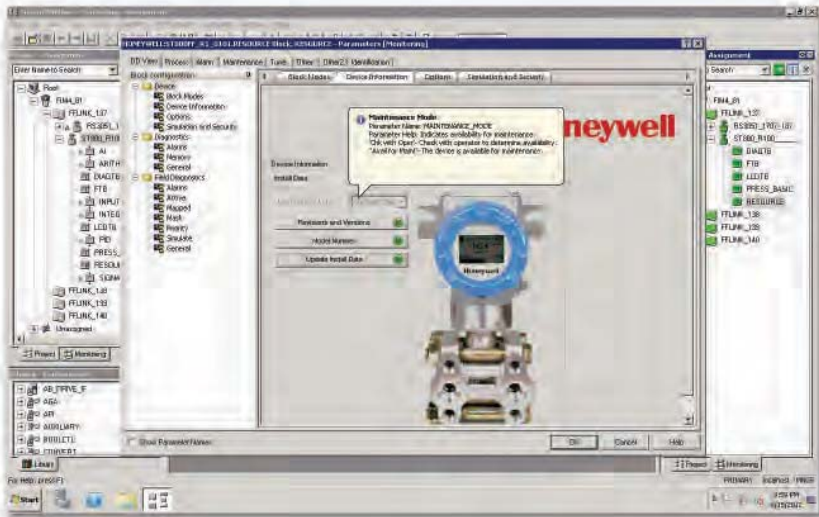
Configuración flexible

Además de configurarse con cualquier dispositivo manual o a través de los DTM de gestión de activos, los usuarios pueden configurar los transmisores a través de teclas de acceso externo, incluso en un medioambiente Clase I, Div. 1 intrínsecamente seguro. En la actualidad, ya sea en el laboratorio o en el campo, la configuración, el cambio de información de la etiqueta, el cambio del lenguaje y más pueden realizarse sin necesidad de dispositivos manuales.

Insensibilidad a la polaridad

El cableado del transmisor SmartLine puede invertirse sin dañar o afectar el normal funcionamiento del transmisor. Esto evita costosas reparaciones en grandes instalaciones donde múltiples contratistas pueden utilizar estándares de cableado diferentes y elimina las interrupciones que surgen al volver a cablear los dispositivos "mal cableados".





Smart Connection Suite

Los transmisores SmartLine se integran con todos los sistemas de control. Todos los productos y protocolos han sido probados y se integran con el Experion Process Knowledge System (PKS) de Honeywell. Con una integración perfecta con Experion, los operadores pueden aprovechar estos beneficios exclusivos:

- **Diagnóstico extendido de Honeywell:** evalúa el estado de los componentes de campo críticos
- **Display de estado de mantenimiento:** asegura que el transmisor esté en el modo correcto previo al mantenimiento
- **Mensajería del transmisor:** le permite al operador de forma exclusiva enviar mensajes al display de avanzada de los transmisores informando a los técnicos sobre los requisitos de calibración de los dispositivos y otros parámetros clave

La integración con Experion también le proporciona al operador un resumen del estado del transmisor o grupo de transmisores. La identificación del dispositivo en el campo se simplifica al utilizar nuestra exclusiva mensajería del transmisor. Los modos de mantenimiento seguros también se confirman a través de la indicación de modo de mantenimiento. Todo esto en conjunto garantiza la identificación del producto correcto, el mantenimiento adecuado y un modo seguro para realizarlo.



Tecnología de detección más avanzada actualmente: Mediciones precisas

Los transmisores de presión SmartLine de Honeywell son diseñados alrededor de un sensor piezoresistente de alto rendimiento que integra la medición de la presión de proceso con las mediciones de la presión estática y la compensación de temperatura incorporadas para compensar cualquier error resultante de los efectos de la presión estática o la temperatura. Los transmisores de presión SmartLine pueden utilizarse en lugar de prácticamente cualquier otro transmisor, proporcionando un mejor rendimiento en el proceso.

Otras características de avanzada:

Protección contra sobrecarga: La exclusiva barrera contra sobrecarga protege el sensor de shocks de alta velocidad y de sobrepresión hasta la completa valoración de presión estática, evitando fallas en el sensor y eliminando la necesidad de recalibración.

Estabilidad del sensor: El transmisor provee una estabilidad líder en la industria de $\pm 0,01\%$ por año evitando que la salida de datos se altere y aumentando el tiempo requerido entre calibraciones. La jaula Faraday del dispositivo aumenta la estabilidad al evitar que la migración de iones móviles cause desviaciones. Asimismo, un sello vidrio-a-metal entre los pin-outs del sensor y la cápsula del sensor evita cambios en la corriente de fuga, la que, eventualmente, causa desviaciones.

Compensación de temperatura y presión estática:

El transmisor incorpora un sensor de temperatura ambiente y un sensor de presión estática que compensan estos cambios para así ofrecer la salida más precisa aun bajo condiciones de proceso inestables. Ambos puntos de información pueden utilizarse como variables secundarias y terciarias, para obtener un mejor rendimiento bajo una amplia variedad de condiciones instaladas.

Para mayor información
contactese con:

bruno schillig

Arenales 4030, Florida Oeste B1604CFD,

Buenos Aires Argentina.

Tel: +54 11 4730 1100

Fax: +54 11 4761 7244

www.schillig.com.ar

Honeywell